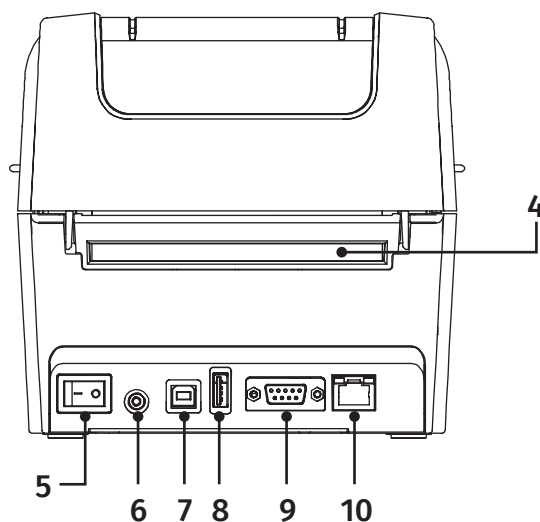
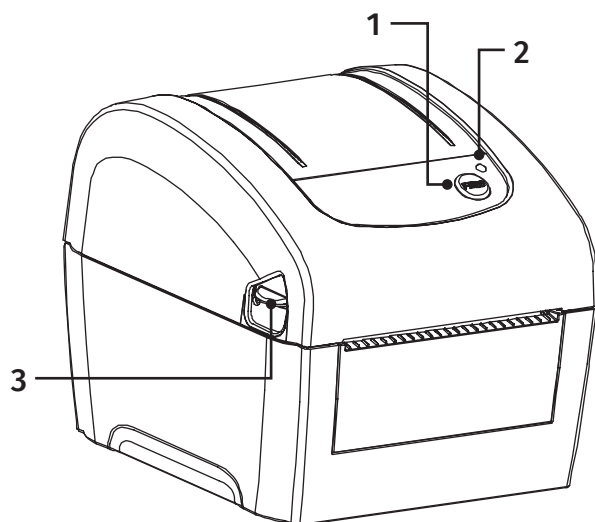


SCHELLINSTALLATIONS- ANLEITUNG

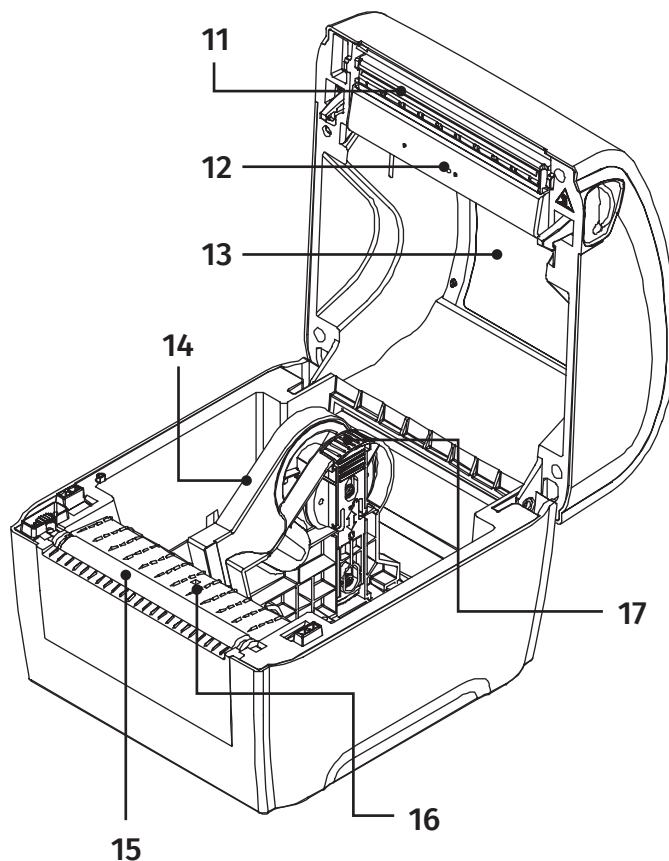
DE

MetoPrintEasy

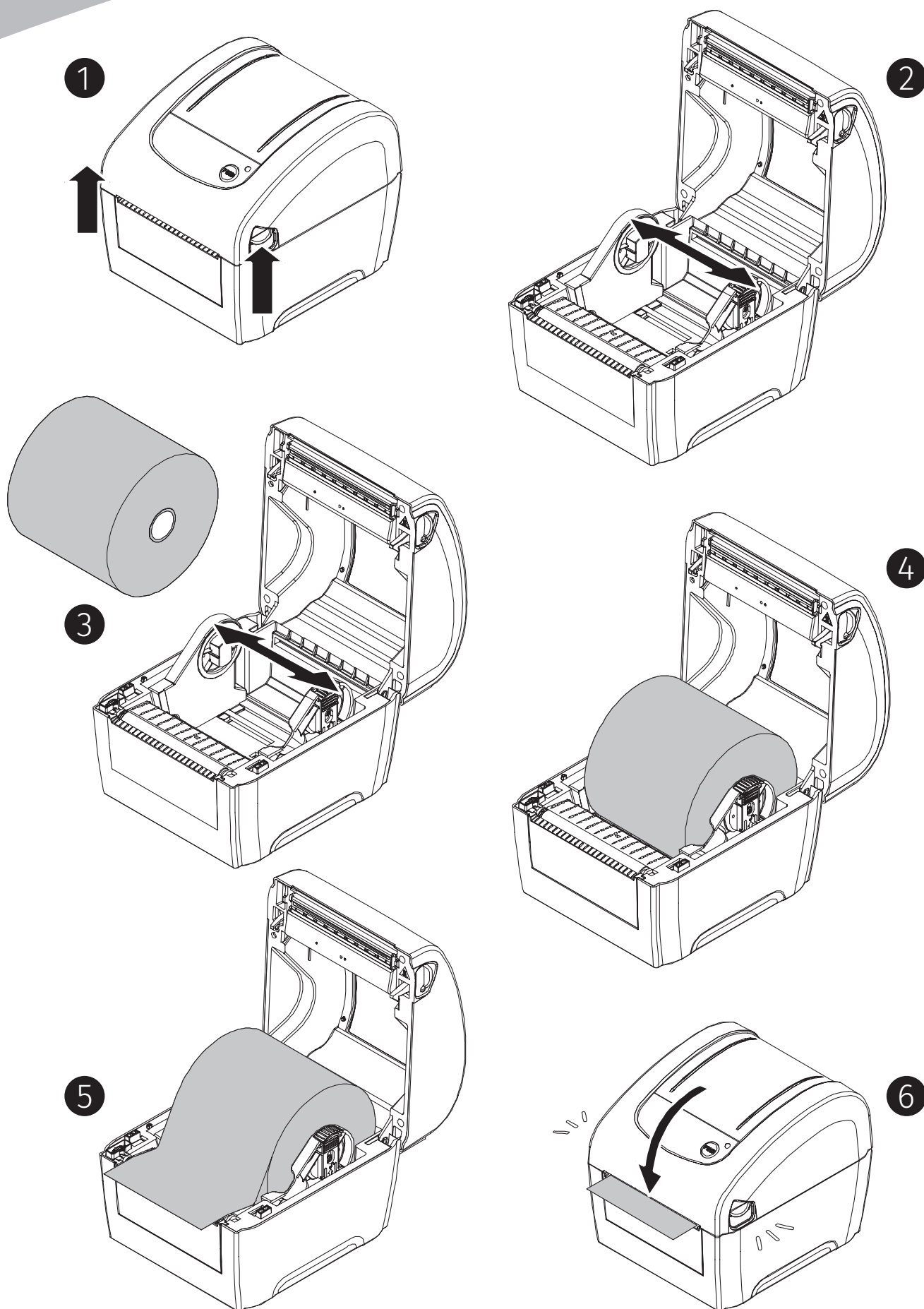
Überblick über den Drucker



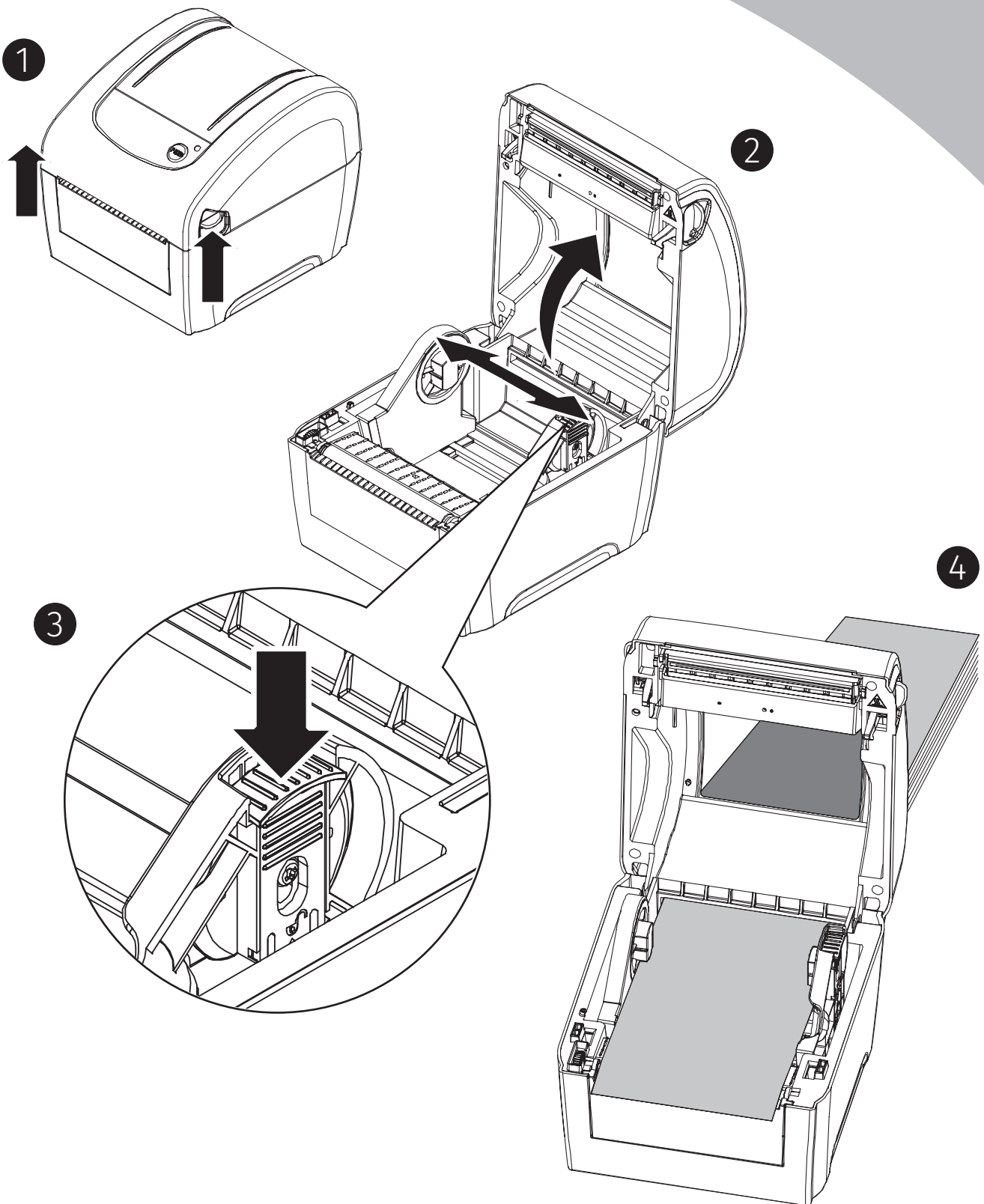
- 1. Vorschubtaste
- 2. LED-Indikator
- 3. Obere Abdeckung-Freigabehebel
- 4. Externe Endloszuführung
- 5. Ein-/Ausshalter
- 6. Stromanschluss
- 7. USB-Schnittstelle
- 8. USB-Host
- 9. RS-232C-Schnittstelle
- 10. Ethernet-Schnittstelle
- 11. Druckkopf
- 12. Lückensensor (Sender)
- 13. Mediensichtfenster
- 14. Medienhalter
- 15. Ausgabewalze
- 16. Schwarzkennzeichnung-Sensor/Lückensensor (Empfänger)
- 17. Medienhaltersperre



Medien einlegen



Externes Medium einlegen



Tastenfunktionen:

1. Etiketten zuführen

Wenn der Drucker bereit ist, führen Sie mit der Vorschubtaste das nächste Etikett an die Druckposition.

2. Drucken anhalten

Bei laufendem Drucker halten Sie mit der Vorschubtaste den aktuellen Druckauftrag an. Die LED blinkt grün, solange der Drucker angehalten ist. Zum Fortsetzen des Druckauftrags drücken Sie die Taste noch einmal.

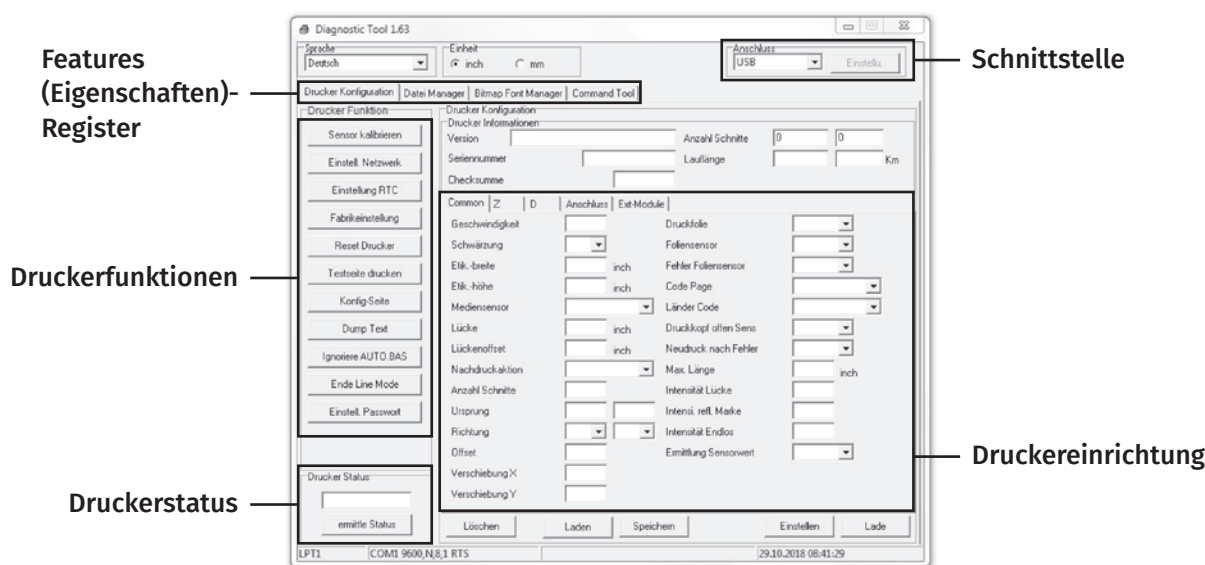
Diagnosesoftware

Die Diagnosesoftware ist eine Sammlung unterschiedlicher Werkzeuge, mit der Sie Druckereinstellungen und Status abfragen, Druckereinstellungen ändern, Grafiken, Schriftarten und Firmware herunterladen, Bitmap-Druckerschriften erstellen und zusätzliche Befehle an den Drucker senden können. Mit Hilfe dieses Werkzeuges können Sie Status und Einstellungen des Druckers im Handumdrehen selbst prüfen.

MetoPrintEasy

Diagnosesoftware starten:

1. Starten Sie die Software mit einem Doppelklick auf das Diagnosesoftware-Symbol.
2. In der Diagnosesoftware finden Sie vier unterschiedliche Register: Druckerkonfiguration, Dateimanager, Bitmap-Schriftverwaltung und Befehle.



Nachstehend finden Sie einige Erläuterungen zu den Druckerfunktionen-Schaltflächen.

Drucker Funktion	Funktion	Beschreibung
Sensor kalibrieren	Sensor kalibrieren	Kalibriert den im Mediensensor-Feld angegebenen Sensor.
Einstell. Netzwerk	Netzwerkeinstellungen	Legt IP-Adresse, Subnetzmaske und Gateway des integrierten Netzwerkadapters fest.
Einstellung RTC	RTC-Einrichtung	Synchronisiert die Echtzeituhr des Druckers mit der des PCs.
Fabrikeinstellung	Werkseinstellungen	Initialisiert den Drucker und stellt die Werkseinstellungen wieder her.
Reset Drucker	Drucker zurücksetzen	Startet den Drucker neu.
Testseite drucken	Testseite drucken	Druckt eine Testseite aus.
Konfig.-Seite	Konfigurationsseite	Druckt die Druckerkonfiguration aus.
Dump Text	Speicherauszug	Aktiviert den Speicherauszugmodus.
Ignoriere AUTO.BAS	AUTO.BAS ignorieren	Ignoriert das heruntergeladene AUTO.BAS-Programm.
Ende Line Mode	Linienmodus verlassen	Verlässt den Linienmodus.
Einstell. Passwort	Kennworteinrichtung	Legen Sie das Kennwort zum Schutz der Einstellungen fest.

Hinweis:

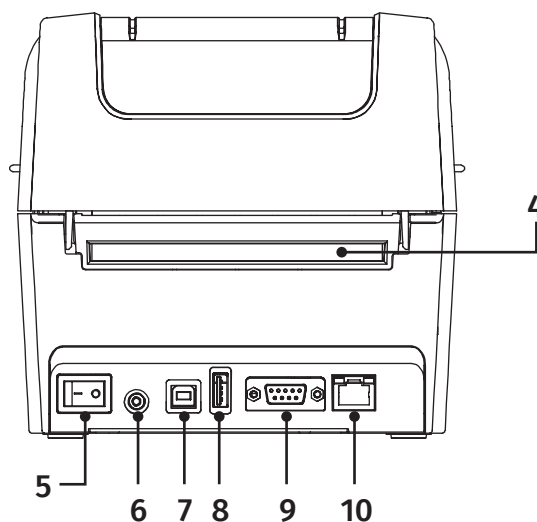
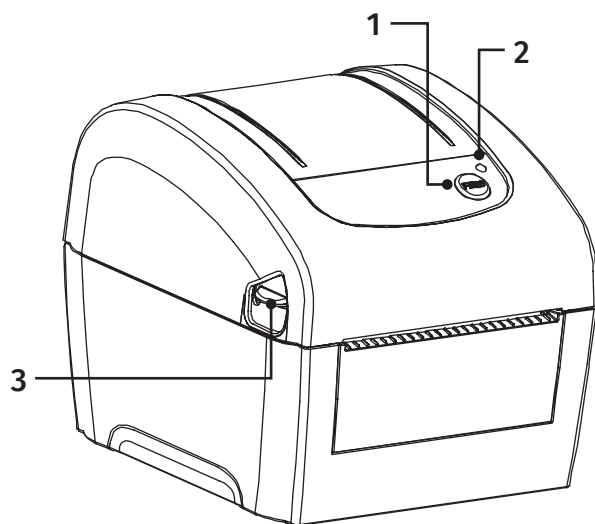
Weitere Informationen und Merkmale finden Sie in der Bedienungsanleitung (enthalten auf CD oder online).

USER'S SETUP GUIDE

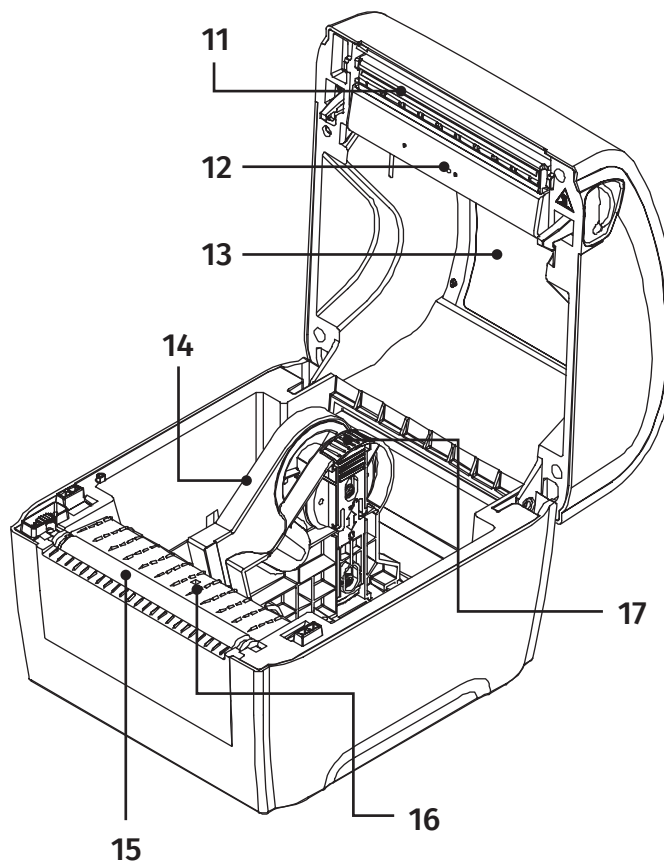
EN

MetoPrintEasy

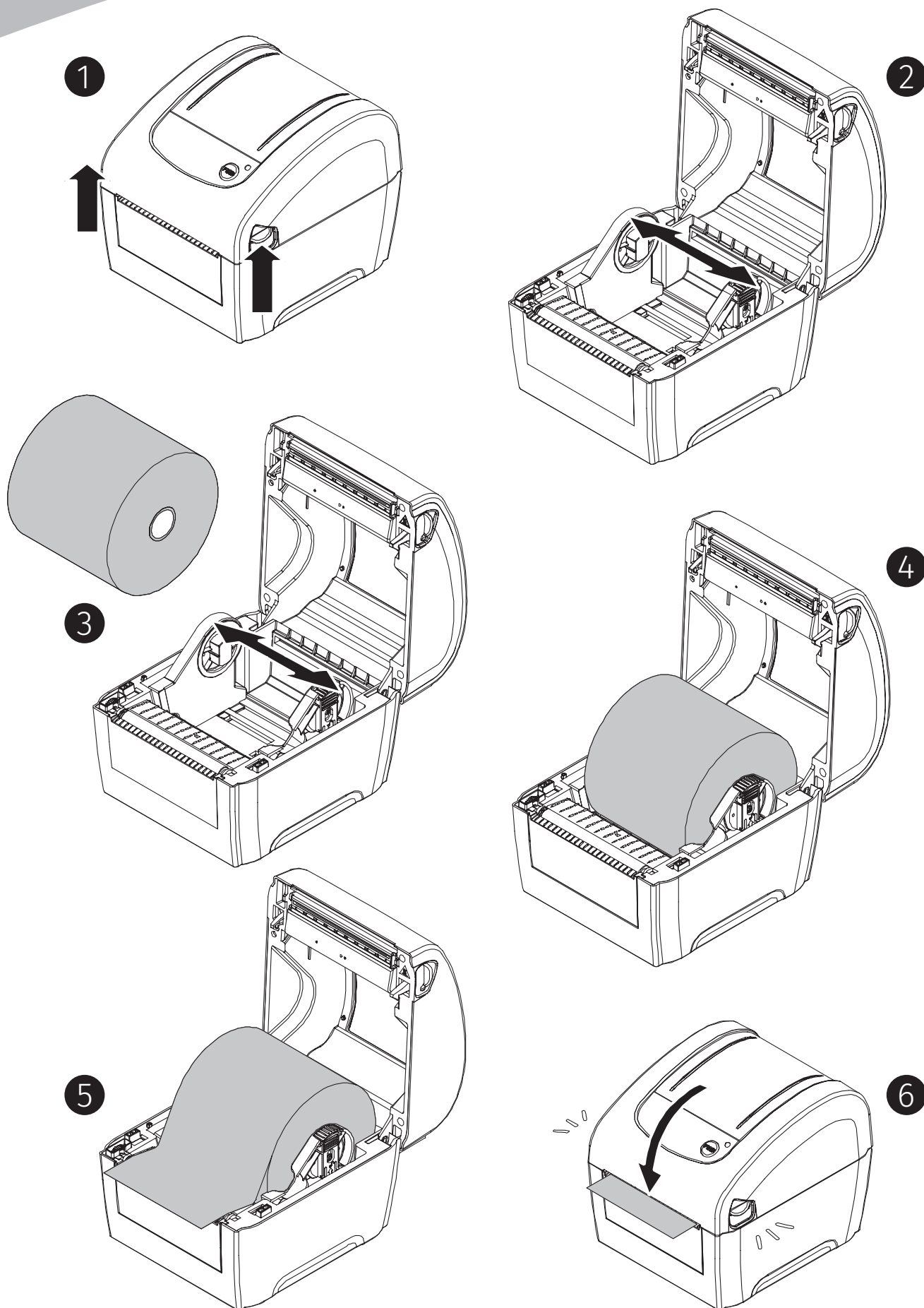
Printer Overview



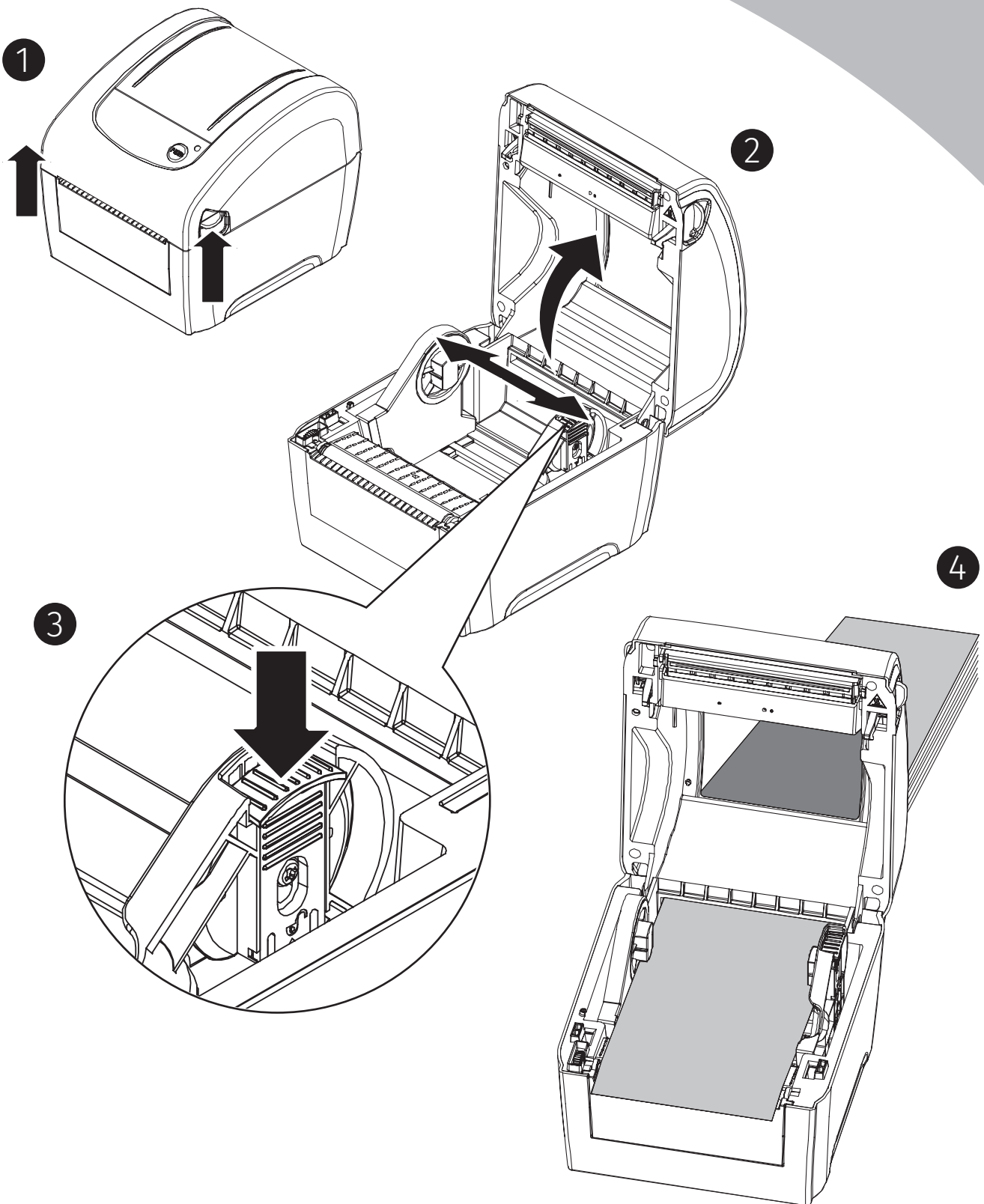
1. Feed/Pause button
2. LED indicators
3. Top cover open lever
4. External label entrance chute
5. Power switch
6. Power jack socket
7. USB interface
8. USB host
9. RS-232C interface
10. Ethernet interface
11. Print head
12. Gap sensor (transmitter)
13. Media viewer
14. Media holder
15. Platen roller
16. Black mark sensor/
Gap sensor (receiver)
17. Media holder lock switch



Loading Media



Loading External Media



Button Function:

1. Feed labels

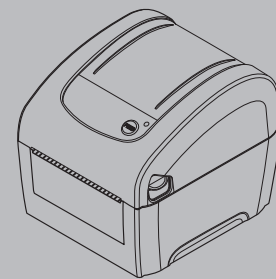
When printer is ready, use the feed/pause button to feed next label to printing position.

2. Pause the printing job

While the printer is running, use the feed/pause button to stop the current print job. The LED flashes green while the printer is stopped. Press the button again to resume the print job.

Diagnostic Tool

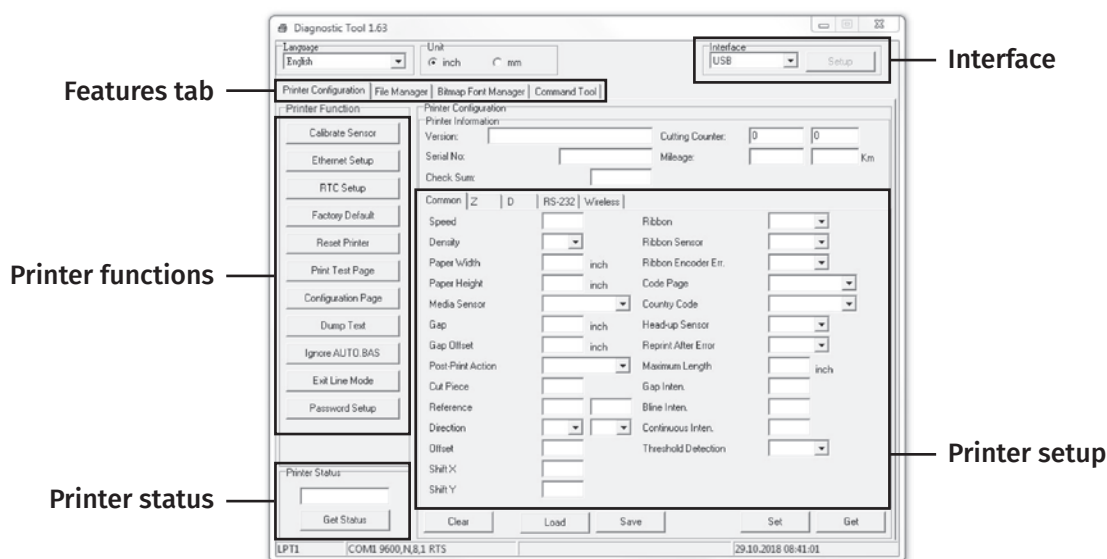
The Diagnostic Utility is an integrated tool to explore the printer settings/status, change the printer settings, download graphics, fonts and firmware, create a printer bitmap font and send additional commands to the printer. With this tool, you can review the printer status and settings.



MetoPrintEasy

Start the Diagnostic Tool:

1. Double click on the Diagnostic tool icon to start the software.
2. There are four features (Printer Configuration, File Manager, Bitmap Font Manager, Command Tool) included in the Diagnostic utility.



The detail functions are listed as below.

Printer Function	Function	Description
Calibrate Sensor	Calibrate Sensor	Calibrate the sensor specified in the Printer Setup group media sensor field.
Ethernet Setup	Ethernet Setup	Setup the IP address, subnet mask, gateway for the on board Ethernet.
RTC Setup	RTC Setup	Synchronize printer Real Time Clock with PC.
Factory Default	Factory Default	Initialize the printer and restore the settings to factory default.
Reset Printer	Reset Printer	Reboot printer.
Print Test Page	Print Test Page	Print a test page.
Configuration Page	Configuration Page	Print printer configuration.
Dump Text	Dump Text	To activate the printer dump mode.
Ignore AUTO.BAS	Ignore AUTO.BAS	Ignore the downloaded AUTO.BAS program.
Exit Line Mode	Exit Line Mode	Exit line mode.
Password Setup	Password Setup	Set the password to protect the settings.

Note:

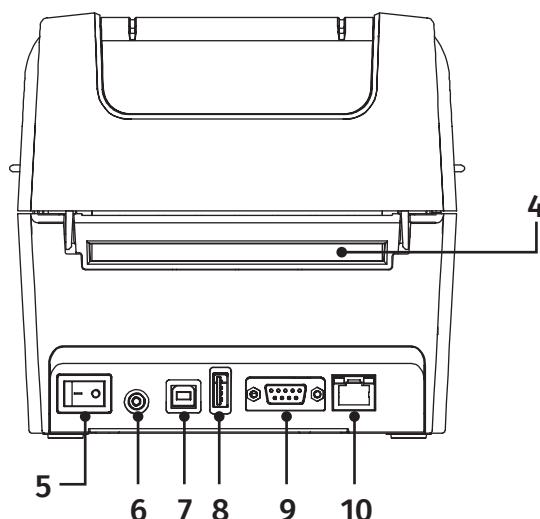
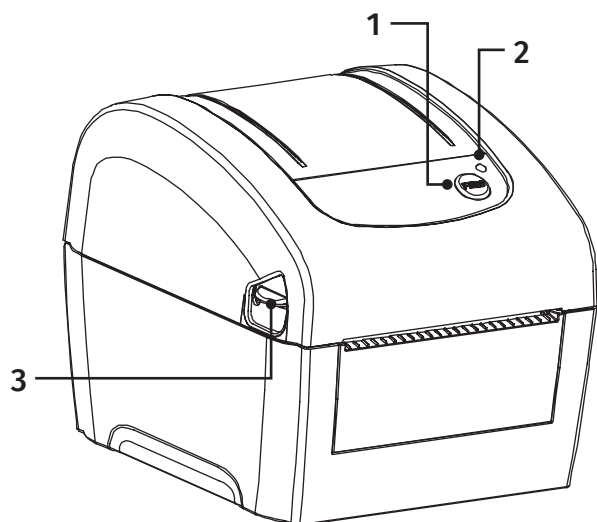
For more information and features see user's manual (included on CD or online).

GUIDE D'INSTALLATION RAPIDE

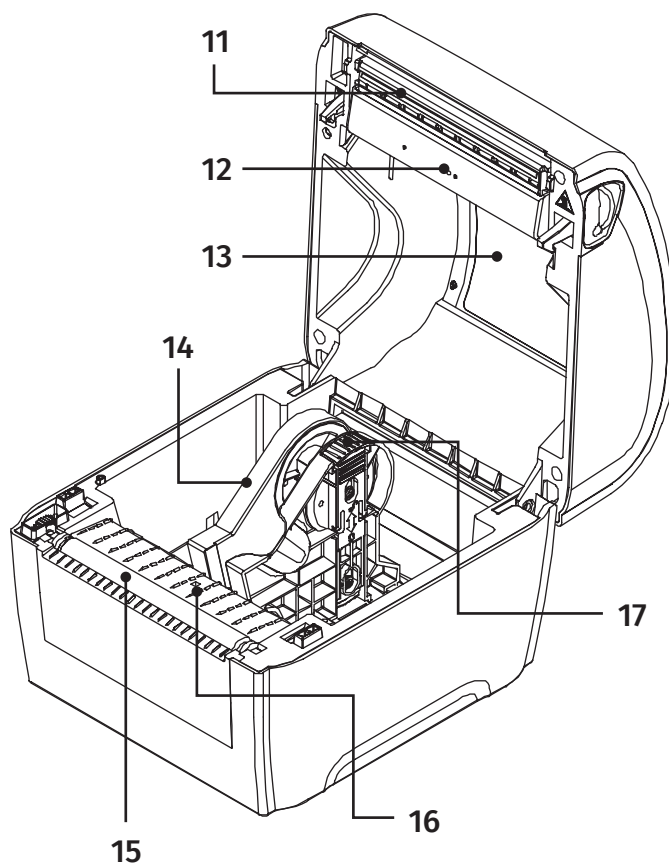
FR

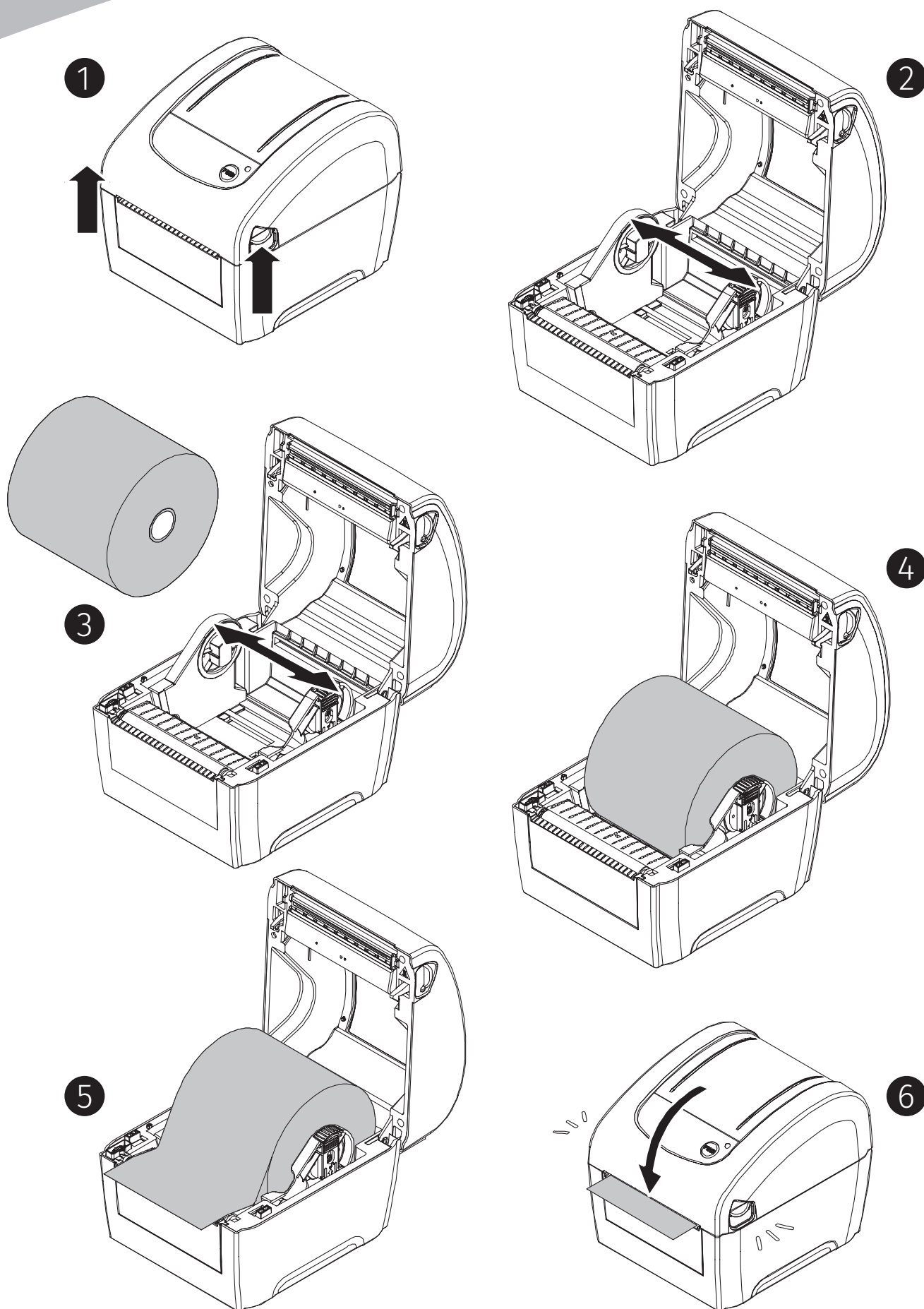
MetoPrintEasy

Vue d'ensemble de l'imprimante

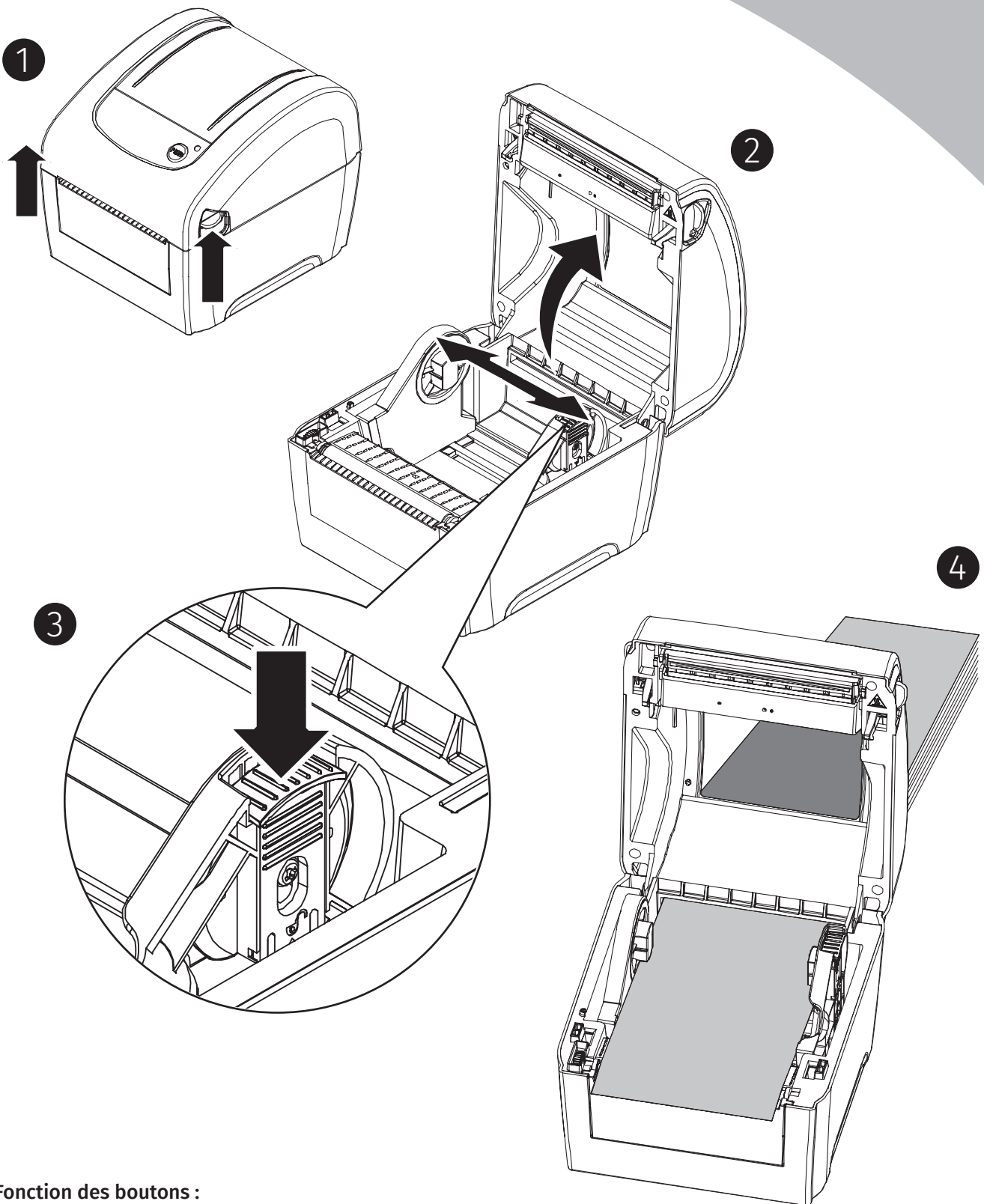


1. Bouton Avancer
2. Voyant LED
3. Levier d'ouverture du capot supérieur
4. Glissioir d'entrée d'étiquette externe
5. Bouton marche/arrêt
6. Prise d'alimentation
7. Interface USB
8. Port Host
9. Interface RS-232C
10. Interface Ethernet
11. Tête d'impression
12. Capteur d'espacement (émetteur)
13. Visionneuse multimédia
14. Support des consommables
15. Rouleau entraîneur
16. Capteur de marque noire / Capteur d'espacement (récepteur)
17. Interrupteur de verrouillage du support des consommables





Installation des consommables externes



Fonction des boutons :

1. Insérer des étiquettes

Quand l'imprimante est prête, faire avancer l'étiquette suivante jusqu'à la position d'impression grâce au Bouton Avancer.

2. Faire une pause pendant l'impression

Pendant que l'imprimante fonctionne, vous pouvez arrêter l'impression en utilisant le bouton Avancer. Le voyant LED clignote en vert tant que l'imprimante est arrêtée. Pour continuer l'impression, réappuyer sur le bouton Avancer.

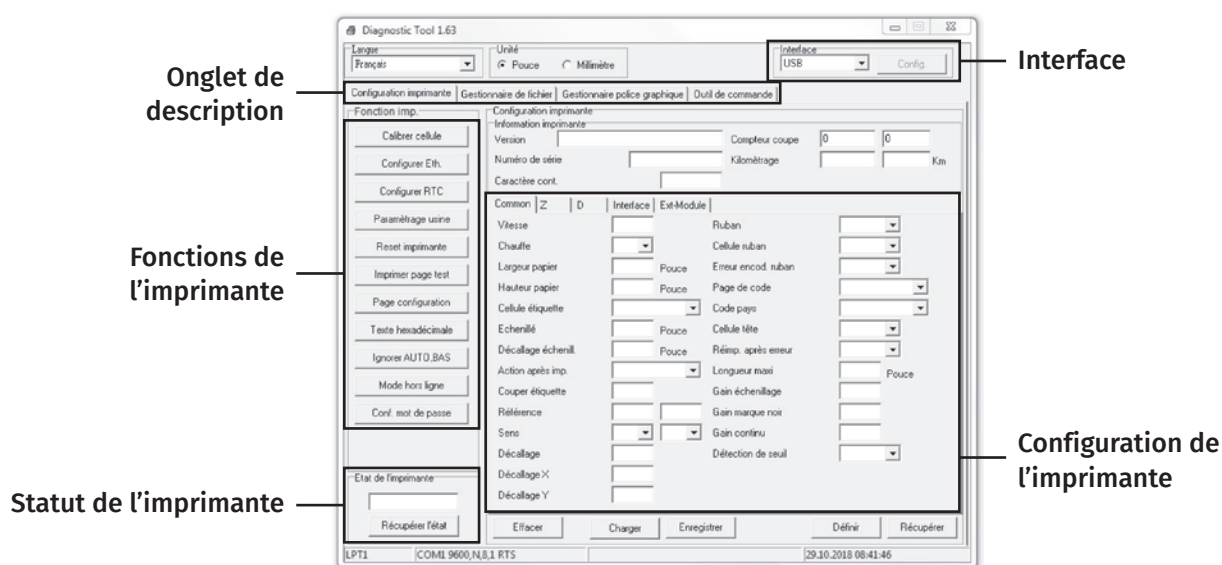
Outil de diagnostic

L'Outil de diagnostic est un outil intégré de fonctions qui vous permet de vérifier les réglages et l'état de l'imprimante, de changer les réglages de l'imprimante, de télécharger des graphiques, des polices de caractères et des mises à jour du microprogramme, de créer des polices d'imprimante en bitmap, et d'envoyer d'autres commandes à l'imprimante. Grâce à cet outil puissant, vous pouvez visualiser le statut et les réglages de l'imprimante en quelques secondes, ce qui facilite le diagnostic et la résolution des problèmes.

MetoPrintEasy

Démarrer l'outil de diagnostic :

1. Cliquez deux fois sur l'icône Outil de diagnostic pour lancer le logiciel.
2. L'utilitaire de diagnostic compte quatre fonctions (configuration de l'imprimante, gestionnaire des fichiers, gestionnaire des polices bitmap, outil de commande).



Les Groupe de fonctions de l'imprimante sont listées ci-dessous.

Fonction imp.	Fonction	Description
Calibrer cellule	Capteur de calibrage	Calibre le capteur spécifié dans le champ du capteur de consommables.
Configurer Eth.	Configuration Ethernet	Régler l'adresse IP, le masque de sous-réseau, la passerelle pour l'Ethernet intégré.
Configurer RTC	Configuration RTC	Synchronise l'horloge temps réel de l'imprimante avec celle du PC.
Paramétrage usine	Réglages par défaut	Initialise l'imprimante et restaure les paramètres par défaut.
Reset imprimante	Réinitialiser l'imprimante	Redémarre l'imprimante.
Imprimer page test	Impression d'une page test	Imprime une page de test.
Page configuration	Page de configuration	Page de configuration de l'imprimante.
Texte hexadécimale	Mode vidage	Permet d'activer le mode Dump (vidage) de l'imprimante.
Ignorer AUTO.BAS	Ignorer AUTO.BAS	Ignore le programme téléchargé AUTO.BAS.
Mode hors ligne	Quitter le Mode Ligne	Quitte le Mode Ligne.
Conf. mot de passe	Définir un mot de passe	Sélection d'un mot de passe pour protéger les réglages.

Remarque :

Pour plus d'informations et de fonctions, consultez le manuel de l'utilisateur (inclus sur CD ou en ligne).